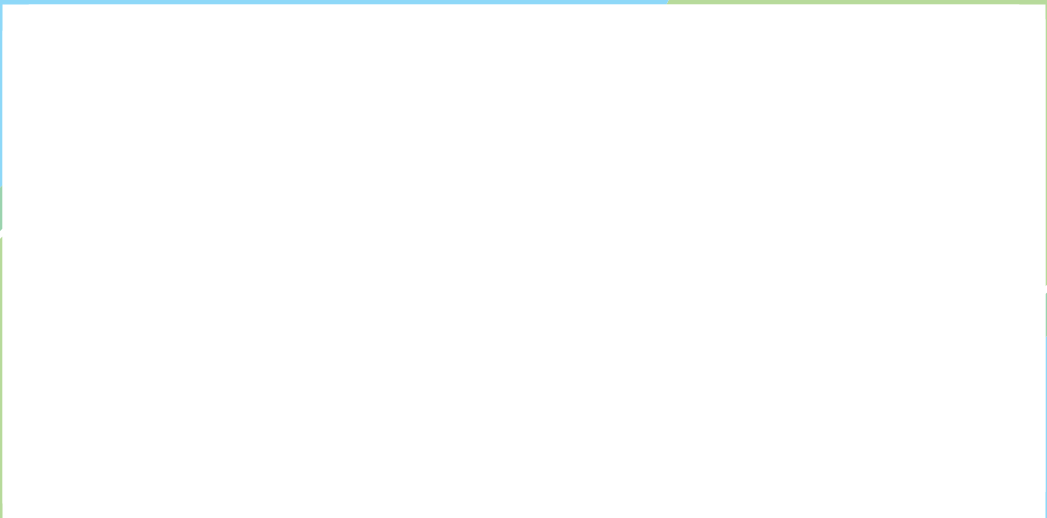




**ਈਟ ਰਾਈਟ  
ਇੰਡੀਆ**  
ਸਹੀ ਭੋਜਨ. ਬਿਹਤਰ ਜੀਵਨ.

ਵਿਸ਼ਵਾਸ ਦਾ ਵਾਅਦਾ, ਸੁਰੱਖਿਅਤ ਅਤੇ ਪੌਸ਼ਟਿਕ ਭੋਜਨ ਦਾ ਭਰੋਸਾ  
ਸਿਹਤ ਅਤੇ ਪਰਿਵਾਰ ਕਲਿਆਣ ਵਿਭਾਗ, ਭਾਰਤ ਸਰਕਾਰ

# ਖਾਣ ਵਾਲੇ ਪਦਾਰਥਾਂ ਵਿੱਚ ਮਿਲਾਵਟ ਪਰਖਣ ਲਈ ਕੀਅ ਰਿੰਗ



## ਜਾਂਚ / ਟੈਸਟ 1

## ਦੁੱਧ ਵਿੱਚ ਪਾਣੀ ਦਾ ਪਤਾ ਲਗਾਉਣਾ

## ਜਾਂਚ ਕਰਨ ਦਾ ਤਰੀਕਾ:

- 1 ਦੁੱਧ ਦੀ ਇੱਕ ਬੂੰਦ ਕਿਸੇ ਚੀਕਣੀ ਤਿਰਛੀ ਸਤ੍ਹਾ ਉੱਤੇ ਡੋਲੋ।
- 2 ਸ਼ੁੱਧ ਦੁੱਧ ਜਾਂ ਉਥੇ ਹੀ ਰਹੇਗਾ ਜਾਂ ਸਫ਼ੈਦ ਨਿਸ਼ਾਨ ਛੱਡਦਾ ਹੋਇਆ ਹੌਲੀ-ਹੌਲੀ ਅੱਗੇ ਵਧੇਗਾ।
- 3 ਮਿਲਾਵਟੀ ਦੁੱਧ ਤੁਰੰਤ ਅੱਗੇ ਵੱਧ ਜਾਵੇਗਾ ਅਤੇ ਕੋਈ ਨਿਸ਼ਾਨ ਵੀ ਨਹੀਂ ਛੱਡੇਗਾ।

## ਜਾਂਚ / ਟੈਸਟ 1

## ਦੁੱਧ ਵਿੱਚ ਪਾਣੀ ਦਾ ਪਤਾ ਲਗਾਉਣਾ



ਸ਼ੁੱਧ ਦੁੱਧ



ਮਿਲਾਵਟੀ ਦੁੱਧ

## ਜਾਂਚ / ਟੈਸਟ 2

## ਦੁੱਧ ਵਿੱਚ ਸਰਫ਼ ਦਾ ਪਤਾ ਲਗਾਉਣਾ

## ਜਾਂਚ ਕਰਨ ਦਾ ਤਰੀਕਾ:

- 1 ਦੁੱਧ ਦੇ 5 ਤੋਂ 10 ਮਿ.ਲੀ. ਨਮੂਨੇ ਵਿੱਚ ਬਰਾਬਰ ਮਾਤਰਾ ਵੱਚ ਪਾਣੀ ਮਿਲਾਓ।
- 2 ਇਸਨੂੰ ਚੰਗੀ ਤਰ੍ਹਾਂ ਹਿਲਾਓ।
- 3 ਜੇਕਰ ਦੁੱਧ ਵਿੱਚ ਸਰਫ਼ ਹੋਇਆ ਤਾਂ ਸੰਘਣੀ ਝੱਗ ਬਣੇਗੀ।
- 4 ਸ਼ੁੱਧ ਦੁੱਧ ਨੂੰ ਖੂਬ ਹਿਲਾਉਣ ਤੇ ਵੀ ਪਤਲੀ ਝੱਗ ਬਣੇਗੀ।

## ਜਾਂਚ / ਟੈਸਟ 2

## ਦੁੱਧ ਵਿੱਚ ਸਰਫ਼ ਦਾ ਪਤਾ ਲਗਾਉਣਾ



ਸ਼ੁੱਧ ਦੁੱਧ



ਮਿਲਾਵਟੀ ਦੁੱਧ

## ਜਾਂਚ / ਟੈਸਟ 3

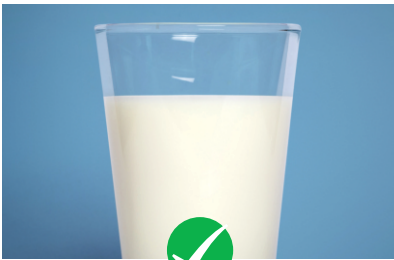
ਦੁੱਧ ਅਤੇ ਦੁੱਧ ਤੋਂ ਬਣੇ ਉਤਪਾਦਾਂ (ਖੋਆ, ਛੈਣਾ, ਪਨੀਰ) ਵਿੱਚ  
ਸਟਾਰਚ ਦਾ ਪਤਾ ਲਗਾਉਣਾ

ਜਾਂਚ ਕਰਨ ਦਾ ਤਰੀਕਾ:

- 1 ਦੁੱਧ ਦੇ 2-3 ਮਿ.ਲੀ. ਨਮੂਨੇ ਨੂੰ 5 ਮਿ.ਲੀ. ਪਾਣੀ ਨਾਲ ਉਬਾਲੋ।
- 2 ਠੰਡਾ ਕਰੋ ਅਤੇ 2-3 ਬੂੰਦ ਆਯੋਡੀਨ ਟਿੰਕਚਰ ਪਾਓ।
- 3 ਜੇਕਰ ਦੁੱਧ ਨੀਲਾ ਪੈ ਜਾਵੇ ਤਾਂ ਉਸ ਵਿੱਚ ਸਟਾਰਚ ਹੈ।  
(ਦੁੱਧ ਦੇ ਮਾਮਲੇ ਵਿੱਚ ਪਾਣੀ ਮਿਲਾਉਣ ਅਤੇ ਉਬਾਲਣ ਦੀ ਜ਼ਰੂਰਤ ਨਹੀਂ ਹੈ)

## ਜਾਂਚ / ਟੈਸਟ 3

ਦੁੱਧ ਅਤੇ ਦੁੱਧ ਤੋਂ ਬਣੇ ਉਤਪਾਦਾਂ (ਖੋਆ, ਛੈਣਾ, ਪਨੀਰ) ਵਿੱਚ  
ਸਟਾਰਚ ਦਾ ਪਤਾ ਲਗਾਉਣਾ



ਸ਼ੁੱਧ ਦੁੱਧ



ਮਿਲਾਵਟੀ ਦੁੱਧ

## ਜਾਂਚ / ਟੈਸਟ 4

ਘੀ, ਮੱਖਣ ਵਿੱਚ ਮਸਲੇ ਆਲੂ, ਸ਼ੱਕਰਗੰਦੀ ਅਤੇ ਹੋਰ ਸਟਾਰਚ ਦਾ ਪਤਾ ਲਗਾਉਣਾ

ਜਾਂਚ ਕਰਨ ਦਾ ਤਰੀਕਾ:

- 1 ਅੱਧਾ ਛੋਟਾ ਚਮਚ ਘਿਓ, ਮੱਖਣ ਕੱਚ ਦੇ ਇੱਕ ਪਾਰਦਰਸ਼ੀ ਕਟੋਰੇ ਵਿੱਚ ਲਵੋ।
- 2 ਆਯੋਡੀਨ ਟਿੰਕਚਰ ਦੀਆਂ 2-3 ਬੂੰਦਾਂ ਪਾਓ।
- 3 ਜੇਕਰ ਰੰਗ ਨੀਲਾ ਪੈ ਜਾਵੇ ਤਾਂ ਮਤਲੱਬ ਉਸ ਵਿੱਚ ਮਸਲੇ ਆਲੂ, ਸ਼ੱਕਰਗੰਦੀ ਜਾਂ ਹੋਰ ਸਟਾਰਚ ਹੈ।

## ਜਾਂਚ / ਟੈਸਟ 4

ਘੀ, ਮੱਖਣ ਵਿੱਚ ਮਸਲੇ ਆਲੂ, ਸ਼ੱਕਰਗੰਦੀ ਅਤੇ ਹੋਰ ਸਟਾਰਚ ਦਾ ਪਤਾ ਲਗਾਉਣਾ



ਸ਼ੁੱਧ



ਮਿਲਾਵਟੀ

## ਜਾਂਚ / ਟੈਸਟ 5

## ਨਾਰੀਅਲ ਤੇਲ ਵਿੱਚ ਦੂਜੇ ਤੇਲ ਦਾ ਪਤਾ ਲਗਾਉਣਾ

## ਜਾਂਚ ਕਰਨ ਦਾ ਤਰੀਕਾ:

- 1 ਇੱਕ ਪਾਰਦਰਸ਼ੀ ਗਲਾਸ ਵਿੱਚ ਨਾਰੀਅਲ ਦਾ ਤੇਲ ਲਵੋ।
- 2 ਇਸ ਗਲਾਸ ਨੂੰ 30 ਮਿੰਟ ਫਰਿਜ ਵਿੱਚ ਰੱਖੋ। (ਫਰੀਜ਼ਰ ਵਿੱਚ ਨਾ ਰੱਖੋ)
- 3 ਠੰਡਾ ਹੋਣ ਤੋਂ ਬਾਅਦ ਨਾਰੀਅਲ ਤੇਲ ਜੰਮ ਜਾਂਦਾ ਹੈ।
- 4 ਜੇਕਰ ਨਾਰੀਅਲ ਤੇਲ ਵਿੱਚ ਮਿਲਾਵਟ ਹੋਵੇਗੀ ਤਾਂ ਹੋਰ ਤੇਲ ਇੱਕ ਵੱਖ ਤਹਿ ਦੀ ਤਰ੍ਹਾਂ ਰਹੇਗਾ।

## ਜਾਂਚ / ਟੈਸਟ 5

## ਨਾਰੀਅਲ ਤੇਲ ਵਿੱਚ ਦੂਜੇ ਤੇਲ ਦਾ ਪਤਾ ਲਗਾਉਣਾ



ਸ਼ੁੱਧ



ਮਿਲਾਵਟੀ

## ਜਾਂਚ / ਟੈਸਟ 6

## ਸ਼ਹਿਦ ਵਿੱਚ ਚੀਨੀ ਦੇ ਘੋਲ ਦਾ ਪਤਾ ਲਗਾਉਣਾ

## ਜਾਂਚ ਕਰਨ ਦੀ ਵਿਧੀ-1:

- ① ਇੱਕ ਪਾਰਦਰਸ਼ੀ ਗਲਾਸ ਵਿੱਚ ਪਾਣੀ ਲਓ।
- ② ਗਲਾਸ ਵਿੱਚ ਸ਼ਹਿਦ ਦੀ ਇੱਕ ਬੂੰਦ ਪਾਓ।
- ③ ਸ਼ੁੱਧ ਸ਼ਹਿਦ ਪਾਣੀ ਵਿੱਚ ਨਹੀਂ ਘੁਲੇਗਾ।
- ④ ਜੇਕਰ ਸ਼ਹਿਦ ਦੀ ਬੂੰਦ ਪਾਣੀ ਵਿੱਚ ਘੁੱਲ ਜਾਵੇ ਤਾਂ ਇਸਦਾ ਮਤਲਬ ਸ਼ਹਿਦ ਵਿੱਚ ਚੀਨੀ ਮਿਲੀ ਹੋਈ ਹੈ।

## ਜਾਂਚ ਕਰਨ ਦੀ ਵਿਧੀ-2:

- ① ਸ਼ਹਿਦ ਵਿੱਚ ਡੁਬਾਈ ਹੋਈ ਰੂਈ ਦੀ ਇੱਕ ਬੱਤੀ ਲਓ।
- ② ਇਸਨੂੰ ਮਾਚਿਸ ਦੀ ਤੀਲੀ ਨਾਲ ਜਲਾਓ।
- ③ ਸ਼ੁੱਧ ਸ਼ਹਿਦ ਨੂੰ ਅੱਗ ਲੱਗ ਜਾਵੇਗੀ।
- ④ ਮਿਲਾਵਟੀ ਸ਼ਹਿਦ ਵਿੱਚ ਪਾਣੀ ਦੀ ਹੋਂਦ ਸ਼ਹਿਦ ਨੂੰ ਜਲਣ ਨਹੀਂ ਦੇਵੇਗੀ। ਜੇਕਰ ਅੱਗ ਲੱਗੀ ਤਾਂ ਉਸ 'ਚੋਂ ਅਵਾਜ਼ ਆਵੇਗੀ।

## ਜਾਂਚ / ਟੈਸਟ 6

## ਸ਼ਹਿਦ ਵਿੱਚ ਚੀਨੀ ਦੇ ਘੋਲ ਦਾ ਪਤਾ ਲਗਾਉਣਾ



ਸ਼ੁੱਧ



ਮਿਲਾਵਟੀ

## ਜਾਂਚ / ਟੈਸਟ 7

ਚੀਨੀ, ਸ਼ੱਕਰ ਅਤੇ ਗੁੜ ਵਿੱਚ ਚਾਕ ਪਾਊਡਰ ਦਾ ਪਤਾ ਲਗਾਉਣਾ

ਜਾਂਚ ਕਰਨ ਦਾ ਤਰੀਕਾ:

- 1 ਇੱਕ ਪਾਰਦਰਸ਼ੀ ਗਲਾਸ ਵਿੱਚ ਪਾਣੀ ਲਓ।
- 2 ਪਾਣੀ ਵਿੱਚ 10 ਗ੍ਰਾਮ ਨਮੂਨਾ ਘੁੱਲਣ ਦਿਓ।
- 3 ਚੀਨੀ, ਸ਼ੱਕਰ, ਗੁੜ ਵਿੱਚ ਚਾਕ ਪਾਊਡਰ ਮਿਲਿਆ ਹੋਵੇਗਾ ਤਾਂ ਹੇਠਾਂ ਬੈਠ ਜਾਵੇਗਾ।

## ਜਾਂਚ / ਟੈਸਟ 7

ਚੀਨੀ, ਸ਼ੱਕਰ ਅਤੇ ਗੁੜ ਵਿੱਚ ਚਾਕ ਪਾਊਡਰ ਦਾ ਪਤਾ ਲਗਾਉਣਾ



ਸ਼ੱਧ



ਮਿਲਾਵਟੀ



## ਜਾਂਚ / ਟੈਸਟ 8

ਅਨਾਜ਼ ਦੇ ਦਾਣੇ ਵਿੱਚ ਬਾਹਰੀ ਚੀਜ਼ਾਂ (ਧੂਲ, ਦਾਣੇ, ਪੱਥਰ, ਘਾਹ-ਫੂਸ, ਖ਼ਰਾਬ ਅਨਾਜ਼, ਕਸ਼ਤੀਗ੍ਰਸਤ ਅਨਾਜ਼, ਘੁੱਣ ਲਗਾ ਅਨਾਜ਼, ਕੀੜੇ, ਚੂਹੇ ਦੇ ਵਾਲ ਅਤੇ ਮਲ) ਦਾ ਪਤਾ ਲਗਾਉਣਾ

## ਜਾਂਚ ਕਰਨ ਦਾ ਤਰੀਕਾ:

- 1 ਕੱਚ ਦੀ ਪਲੇਟ ਵਿੱਚ ਥੋੜ੍ਹਾ ਜਿਹਾ ਨਮੂਨਾ ਲਓ।
- 2 ਅਸੁੱਧੀਆਂ ਦੀ ਅੱਖਾਂ ਨਾਲ ਪਰਖ ਕਰੋ।
- 3 ਅਨਾਜ਼ ਦੇ ਸ਼ੱਪ ਦਾਣਿਆਂ ਵਿੱਚ ਉਪਰੋਕਤ ਅਸੁੱਧੀਆਂ ਨਹੀਂ ਹੋਣਗੀਆਂ।
- 4 ਮਿਲਾਵਟੀ ਅਨਾਜ਼ ਵਿੱਚ ਅਸੁੱਧੀਆਂ ਦਿਖਾਈ ਦੇ ਜਾਦੀਆਂ ਹਨ।

## ਜਾਂਚ / ਟੈਸਟ 8

ਅਨਾਜ਼ ਦੇ ਦਾਣੇ ਵਿੱਚ ਬਾਹਰੀ ਚੀਜ਼ਾਂ (ਧੂਲ, ਦਾਣੇ, ਪੱਥਰ, ਘਾਹ-ਫੂਸ, ਖ਼ਰਾਬ ਅਨਾਜ਼, ਕਸ਼ਤੀਗ੍ਰਸਤ ਅਨਾਜ਼, ਘੁੱਣ ਲਗਾ ਅਨਾਜ਼, ਕੀੜੇ, ਚੂਹੇ ਦੇ ਵਾਲ ਅਤੇ ਮਲ) ਦਾ ਪਤਾ ਲਗਾਉਣਾ



ਸ਼ੁੱਧ



ਮਿਲਾਵਟੀ

## ਜਾਂਚ / ਟੈਸਟ 9

ਕਣਕ ਦੇ ਆਟੇ ਵਿੱਚ ਬਹੁਤ ਜਿਆਦਾ ਸੂੜ੍ਹੇ(ਚੌਕੇ) ਦਾ ਪਤਾ ਲਗਾਉਣਾ

ਜਾਂਚ ਕਰਨ ਦਾ ਤਰੀਕਾ:

- 1 ਇੱਕ ਪਾਰਦਰਸ਼ੀ ਗਲਾਸ ਵਿੱਚ ਪਾਣੀ ਲਓ।
- 2 ਪਾਣੀ ਦੀ ਸਤ੍ਹਾ ਤੇ ਇੱਕ ਚਮਚ ਆਟਾ ਛਿੜਕੋ।
- 3 ਕਣਕ ਦੇ ਸੁੱਧ ਆਟੇ ਵਿੱਚ ਬਹੁਤ ਜਿਆਦਾ ਸੂੜ੍ਹਾ(ਚੌਕਾ) ਨਹੀਂ ਫੈਲੇਗਾ।
- 4 ਬਹੁਤ ਜਿਆਦਾ ਸੂੜ੍ਹੇ(ਚੌਕੇ) ਵਾਲੇ ਆਟੇ ਵਿੱਚ ਸੂੜ੍ਹਾ ਉੱਪਰ ਤੈਰਦਾ ਦਿਖੇਗਾ।

## ਜਾਂਚ / ਟੈਸਟ 9

ਕਣਕ ਦੇ ਆਟੇ ਵਿੱਚ ਬਹੁਤ ਜਿਆਦਾ ਸੂੜ੍ਹੇ(ਚੌਕੇ) ਦਾ ਪਤਾ ਲਗਾਉਣਾ



ਕਣਕ ਦਾ ਸੁੱਧ ਆਟਾ



ਆਟੇ ਵਿੱਚ ਬਹੁਤ ਜਿਆਦਾ ਸੂੜ੍ਹਾ

## ਜਾਂਚ / ਟੈਸਟ 10

## ਅਰਹਰ ਦੀ ਦਾਲ ਵਿੱਚ ਖੇਸਾਰੀ ਦੀ ਦਾਲ ਦੀ ਮਿਲਾਵਟ (ਸਬੂਤੀ ਜਾਂ ਦਲੀ)

## ਜਾਂਚ ਕਰਨ ਦਾ ਤਰੀਕਾ:

- 1 ਕੱਚ ਦੀ ਪਲੇਟ ਵਿੱਚ ਦਲੀ ਹੋਈ ਜਾਂ ਸਬੂਤੀ ਦਾਲ ਲਓ।
- 2 ਅਸੁੱਧੀਆਂ ਨੂੰ ਵੇਖ ਕੇ ਵੱਖ ਕਰੋ।
- 3 ਖੇਸਾਰੀ ਦਾਲ ਦਾ ਕਿਨਾਰਾ ਹੁੰਦਾ ਹੈ ਜਿਸ ਦਾ ਇੱਕ ਪਾਸਾ ਤਿਰਛਾ ਅਤੇ ਵਰਗ ਹੁੰਦਾ ਹੈ। ਜਿਸ ਨੂੰ ਦੇਖ ਕੇ ਅਲੱਗ ਕੀਤਾ ਜਾ ਸਕਦਾ ਹੈ।
- 4 ਸੁੱਧ ਦਾਲ ਵਿੱਚ ਅਜਿਹੀ ਕੋਈ ਗੰਦਗੀ ਨਹੀਂ ਹੋਵੇਗੀ।

## ਜਾਂਚ / ਟੈਸਟ 10

## ਅਰਹਰ ਦੀ ਦਾਲ ਵਿੱਚ ਖੇਸਾਰੀ ਦੀ ਦਾਲ ਦੀ ਮਿਲਾਵਟ (ਸਬੂਤੀ ਜਾਂ ਦਲੀ)



ਸੁੱਧ ਦਾਲ



ਖੇਸਾਰੀ ਦਾਲ

## ਜਾਂਚ / ਟੈਸਟ 11

## ਖਾਣ ਵਾਲੇ ਅਨਾਜ ਵਿੱਚ ਮਿਲਾਵਟੀ ਰੰਗ ਦਾ ਪਤਾ ਲਗਾਉਣਾ

## ਜਾਂਚ ਕਰਨ ਦਾ ਤਰੀਕਾ:

- 1 ਇੱਕ ਪਾਰਦਰਸ਼ੀ ਗਲਾਸ ਵਿੱਚ ਸਾਫ਼ ਪਾਣੀ ਲਓ।
- 2 ਦੋ ਛੋਟੇ ਚਮਚ ਅਨਾਜ ਲਓ ਅਤੇ ਚੰਗੀ ਤਰ੍ਹਾਂ ਮਿਲਾਓ।
- 3 ਸੁੱਧ ਅਨਾਜ ਵਿੱਚੋਂ ਕੋਈ ਰੰਗ ਨਹੀਂ ਨਿਕਲੇਗਾ।
- 4 ਮਿਲਾਵਟੀ ਅਨਾਜ ਪਾਣੀ ਵਿੱਚ ਤੁਰੰਤ ਰੰਗ ਛੱਡ ਦਿੰਦਾ ਹੈ।

## ਜਾਂਚ / ਟੈਸਟ 11

## ਖਾਣ ਵਾਲੇ ਅਨਾਜ ਵਿੱਚ ਮਿਲਾਵਟੀ ਰੰਗ ਦਾ ਪਤਾ ਲਗਾਉਣਾ



ਸੁੱਧ



ਮਿਲਾਵਟੀ

## ਜਾਂਚ / ਟੈਸਟ 12

ਆਟੇ, ਮੈਦੇ, ਸੂਜੀ(ਰਵੇ) ਵਿੱਚ ਲੋਹੇ ਦੇ ਬੁਰਾਦੇ ਦਾ ਪਤਾ ਲਗਾਉਣਾ

ਜਾਂਚ ਕਰਨ ਦਾ ਤਰੀਕਾ:

- 1 ਕੱਚ ਦੀ ਪਲੇਟ ਵਿੱਚ ਨਮੂਨੇ ਦੀ ਥੋੜ੍ਹੀ ਜਿਹੀ ਮਾਤਰਾ ਲਓ।
- 2 ਇਸ ਆਟੇ ਦੇ ਕੋਲ ਚੁੰਬਕ ਲੈ ਕੇ ਜਾਓ।
- 3 ਸੁੱਧ ਆਟੇ ਵਿੱਚੋਂ ਚੁੰਬਕ ਨਾਲ ਕੁਝ ਨਹੀਂ ਚਿਪਕੇਗਾ।
- 4 ਜੇਕਰ ਆਟੇ ਵਿੱਚ ਲੋਹੇ ਦਾ ਬੁਰਾਦਾ ਹੋਇਆ ਤਾਂ ਚੁੰਬਕ ਉੱਪਰ ਦਿਖੇਗਾ।

## ਜਾਂਚ / ਟੈਸਟ 12

ਆਟੇ, ਮੈਦੇ, ਸੂਜੀ(ਰਵੇ) ਵਿੱਚ ਲੋਹੇ ਦੇ ਬੁਰਾਦੇ ਦਾ ਪਤਾ ਲਗਾਉਣਾ



ਸੁੱਧ



ਮਿਲਾਵਟੀ

## ਜਾਂਚ / ਟੈਸਟ 13

## ਸਾਫ਼ ਚਾਵਲ ਵਿੱਚ ਹਲਦੀ ਦਾ ਪਤਾ ਲਗਾਉਣਾ

## ਜਾਂਚ ਕਰਨ ਦਾ ਤਰੀਕਾ:

- 1 ਕੱਚ ਦੀ ਪਲੇਟ ਵਿੱਚ ਛੋਟੇ ਚਮਚ ਬਰਾਬਰ ਚਾਵਲ ਲਓ।
- 2 ਗਿੱਲਾ ਚੂਨੇ ਦੀ ਥੋੜ੍ਹੀ ਮਾਤਰਾ (ਆਮ ਭਾਸ਼ਾ ਵਿੱਚ ਚੂਨਾ ਕਿਹਾ ਜਾਂਦਾ ਹੈ ਜਿਸਦੀ ਵਰਤੋਂ ਪਾਨ ਵਿੱਚ ਹੁੰਦੀ ਹੈ) ਇਸ ਉੱਤੇ ਛਿੜਕ ਦਿਓ।
- 3 ਸੁੱਧ ਦਾਣੇ ਲਾਲ ਨਹੀਂ ਹੋਣਗੇ।
- 4 ਮਿਲਾਵਟੀ ਦਾਣੇ ਲਾਲ ਹੋ ਜਾਣਗੇ।

## ਜਾਂਚ / ਟੈਸਟ 13

## ਸਾਫ਼ ਚਾਵਲ ਵਿੱਚ ਹਲਦੀ ਦਾ ਪਤਾ ਲਗਾਉਣਾ



ਸੁੱਧ



ਮਿਲਾਵਟੀ

ਜਾਂਚ / ਟੈਸਟ 14

## ਰਾਗੀ ਵਿੱਚ ਨਕਲੀ / ਮਿਲਾਵਟੀ ਰੰਗ ਦਾ ਪਤਾ ਲਗਾਉਣਾ

ਜਾਂਚ ਕਰਨ ਦਾ ਤਰੀਕਾ:

- 1 ਰੂਈ ਦਾ ਇੱਕ ਗੋਲ ਛੋਟਾ ਟੁੱਕੜਾ ਲਓ ਜੋ ਪਾਣੀ ਜਾਂ ਬਨਸਪਤੀ ਵਿੱਚ ਗਿੱਲਾ ਹੋਵੇ। (ਟੈਸਟ ਵੱਖ ਕਰੋ)
- 2 ਰਾਗੀ ਦੇ ਬਾਹਰੀ ਸਤ੍ਹਾਂ ਨੂੰ ਇਸ ਉੱਤੇ ਰਗੜੋ।
- 3 ਜੇਕਰ ਰੂਈ ਉੱਤੇ ਰੰਗ ਲਗਦਾ ਹੈ ਤਾਂ ਇਸਦਾ ਮਤਲਬ ਹੈ ਕਿ ਰਾਗੀ ਦੀ ਬਾਹਰਲੀ ਸਤ੍ਹਾਂ ਰੰਗੀ ਹੋਈ ਹੈ।

ਜਾਂਚ / ਟੈਸਟ 14

## ਰਾਗੀ ਵਿੱਚ ਨਕਲੀ / ਮਿਲਾਵਟੀ ਰੰਗ ਦਾ ਪਤਾ ਲਗਾਉਣਾ



ਸ਼ੁੱਧ



ਮਿਲਾਵਟੀ

ਜਾਂਚ / ਟੈਸਟ 15

## ਕਾਲੀ ਮਿਰਚ ਵਿੱਚ ਪਪੀਤੇ ਦੇ ਬੀਜ ਦਾ ਪਤਾ ਲਗਾਉਣਾ

### ਜਾਂਚ ਕਰਨ ਦਾ ਤਰੀਕਾ:

- 1 ਇੱਕ ਗਲਾਸ ਵਿੱਚ ਕਾਲੀ ਮਿਰਚ ਦੀ ਕੁੱਝ ਮਾਤਰਾ ਪਾਓ।
- 2 ਕਾਲੀ ਮਿਰਚ ਦੇ ਦਾਣੇ ਪਾਣੀ ਵਿੱਚ ਹੇਠਾਂ ਬੈਠ ਜਾਣਗੇ।
- 3 ਮਿਲਾਵਟੀ ਕਾਲੀ ਮਿਰਚ ਵਿੱਚ ਮਿਲਾਏ ਪਪੀਤੇ ਦੇ ਬੀਜ ਪਾਣੀ ਵਿੱਚ ਤੈਰਨ ਲੱਗ ਜਾਣਗੇ।

ਜਾਂਚ / ਟੈਸਟ 15

## ਕਾਲੀ ਮਿਰਚ ਵਿੱਚ ਪਪੀਤੇ ਦੇ ਬੀਜ ਦਾ ਪਤਾ ਲਗਾਉਣਾ



ਕਾਲੀ ਮਿਰਚ



ਪਪੀਤੇ ਦੇ ਬੀਜ



## ਜਾਂਚ / ਟੈਸਟ 16

ਲਾਲ ਮਿਰਚ ਪਾਊਡਰ ਵਿੱਚ ਪਾਣੀ ਵਿੱਚ ਘੁੱਲਣਸ਼ੀਲ ਨਕਲੀ/ਸੈਂਥੇਟਿਕ ਰੰਗ ਦਾ ਪਤਾ ਲਗਾਉਣਾ

ਜਾਂਚ ਕਰਨ ਦਾ ਤਰੀਕਾ:

- 1 ਇੱਕ ਗਲਾਸ ਵਿੱਚ ਪਾਣੀ ਲਓ।
- 2 ਇਸ ਉੱਪਰ ਮਿਰਚ ਪਾਊਡਰ ਦਾ ਛਿੜਕਾਅ ਕਰੋ।
- 3 ਨਕਲੀ ਰੰਗ ਤੁਰੰਤ ਰੰਗੀਨ ਰੇਖਾਵਾਂ ਬਣਕੇ ਹੇਠਾਂ ਉੱਤਰਨ ਲੱਗਦਾ ਹੈ।

## ਜਾਂਚ / ਟੈਸਟ 16

ਲਾਲ ਮਿਰਚ ਪਾਊਡਰ ਵਿੱਚ ਪਾਣੀ ਵਿੱਚ ਘੁੱਲਣਸ਼ੀਲ ਨਕਲੀ/ਸੈਂਥੇਟਿਕ ਰੰਗ ਦਾ ਪਤਾ ਲਗਾਉਣਾ



ਸੁੱਧ



ਮਿਲਾਵਟੀ

ਜਾਂਚ / ਟੈਸਟ 17

## ਦਾਲਚੀਨੀ ਵਿੱਚ ਜੰਗਲੀ ਦਾਲਚੀਨੀ ਛਾਲ ਦਾ ਪਤਾ ਲਗਾਉਣਾ

### ਜਾਂਚ ਕਰਨ ਦਾ ਤਰੀਕਾ:

- 1 ਕੱਚ ਦੀ ਇੱਕ ਪਲੇਟ ਵਿੱਚ ਦਾਲਚੀਨੀ ਦੀ ਥੋੜ੍ਹੀ ਮਾਤਰਾ ਲਓ।
- 2 ਵੱਖ ਮਿਲਾਵਟ ਹੋਈ ਤਾਂ ਦੇਖਦੇ ਹੀ ਪਤਾ ਚੱਲ ਜਾਵੇਗਾ। ਜੰਗਲੀ ਦਾਲਚੀਨੀ ਦੀ ਬਾਹਰੀ ਖੁਰਦਰੀ ਅਤੇ ਸਭ ਤੋਂ ਅੰਦਰ ਦੀ ਸਹਿਜ ਤਹਿ ਦੇ ਨਾਲ ਕਈ ਤੈਹਾਂ ਹੁੰਦੀਆਂ ਹਨ ਜਿਸਨੂੰ ਦਾਲਚੀਨੀ ਨਾਲੋਂ ਵੱਖ ਸਿਆਣਿਆ ਜਾ ਸਕਦਾ ਹੈ।
- 3 ਦਾਲਚੀਨੀ ਦੇ ਤਣ ਬਹੁਤ ਪਤਲੇ ਹੁੰਦੇ ਹਨ ਅਤੇ ਇਸਨੂੰ ਪੈਂਨਸਿਲ ਜਾਂ ਪੈਂਨ ਉੱਤੇ ਲਪੇਟਿਆ ਜਾ ਸਕਦਾ ਹੈ। ਇਸਦੀ ਅਲੱਗ ਮਹਿਕ ਹੁੰਦੀ ਹੈ।

ਜਾਂਚ / ਟੈਸਟ 17

## ਦਾਲਚੀਨੀ ਵਿੱਚ ਜੰਗਲੀ ਦਾਲਚੀਨੀ ਛਾਲ ਦਾ ਪਤਾ ਲਗਾਉਣਾ



ਦਾਲਚੀਨੀ



ਜੰਗਲੀ ਦਾਲਚੀਨੀ

ਜਾਂਚ / ਟੈਸਟ 18

## ਸਰਸੋਂ ਵਿੱਚ ਆਰਜੀਮੋਨ (ਭੜਭਾਂਡ / ਸਿਆਕਾਂਟਾ) ਦਾ ਪਤਾ ਲਗਾਉਣਾ

### ਜਾਂਚ ਕਰਨ ਦਾ ਤਰੀਕਾ:

- 1 ਇੱਕ ਕੱਚ ਦੀ ਪਲੇਟ ਵਿੱਚ ਸਰਸੋਂ ਦੇ ਥੋੜ੍ਹੇ ਜਿਹੇ ਦਾਣਾ ਲਓ।
- 2 ਆਰਜੀਮੋਨ (ਭੜਭਾਂਡ / ਸਿਆਕਾਂਟਾ) ਦੇ ਦਾਣੇ ਵੇਖ ਕੇ ਪਛਾਣੋ।
- 3 ਸਰਸੋਂ ਦੇ ਦਾਣੇ ਉੱਤੇ ਚਿਕਣੇ ਹੁੰਦੇ ਹਨ ਅਤੇ ਦਬਾਣ ਤੇ ਅੰਦਰੋਂ ਪੀਲੇ ਹੁੰਦੇ ਹਨ।
- 4 ਆਰਜੀਮੋਨ ਦੇ ਦਾਣੇ ਦੀ ਸਤ੍ਹਾ ਖੁਰਦਰੀ ਹੁੰਦੀ ਹੈ ਅਤੇ ਇਹ ਕਾਲੇ ਹੁੰਦੇ ਹਨ। ਦਬਾਣ ਤੇ ਅੰਦਰੋਂ ਸਫੇਦ ਰੰਗ ਦੇ ਹੁੰਦੇ ਹਨ।

ਜਾਂਚ / ਟੈਸਟ 18

## ਸਰਸੋਂ ਵਿੱਚ ਆਰਜੀਮੋਨ (ਭੜਭਾਂਡ / ਸਿਆਕਾਂਟਾ) ਦਾ ਪਤਾ ਲਗਾਉਣਾ



ਸਰਸੋਂ ਦੇ ਦਾਣੇ



ਆਰਜੀਮੋਨ ਦੇ ਦਾਣੇ

ਜਾਂਚ / ਟੈਸਟ 19

## ਸਾਬੁਤ ਹਲਦੀ ਵਿੱਚ ਨਕਲੀ / ਮਿਲਾਵਟੀ ਰੰਗ ਦਾ ਪਤਾ ਲਗਾਉਣਾ

ਜਾਂਚ ਕਰਨ ਦਾ ਤਰੀਕਾ:

- 1 ਹਲਦੀ ਦਾ ਇੱਕ ਟੁੱਕੜਾ ਪਾਣੀ ਦੇ ਇੱਕ ਪਾਰਦਰਸ਼ੀ ਗਲਾਸ ਵਿੱਚ ਪਾਓ।
- 2 ਸੁੱਧ ਹਲਦੀ ਰੰਗ ਨਹੀਂ ਛੱਡੇਗੀ।
- 3 ਮਿਲਾਵਟੀ ਹਲਦੀ ਦੇਖਣ ਵਿੱਚ ਚਮਕਦਾਰ ਹੁੰਦੀ ਹੈ ਅਤੇ ਪਾਣੀ ਵਿੱਚ ਤੁਰੰਤ ਰੰਗ ਛੱਡਣ ਲੱਗਦੀ ਹੈ।

ਜਾਂਚ / ਟੈਸਟ 19

## ਸਾਬੁਤ ਹਲਦੀ ਵਿੱਚ ਨਕਲੀ / ਮਿਲਾਵਟੀ ਰੰਗ ਦਾ ਪਤਾ ਲਗਾਉਣਾ



ਸੁੱਧ



ਮਿਲਾਵਟੀ

ਜਾਂਚ / ਟੈਸਟ 20

## ਹਲਦੀ ਪਾਊਡਰ ਵਿੱਚ ਨਕਲੀ / ਮਿਲਾਵਟੀ ਦਾ ਪਤਾ ਲਗਾਉਣਾ

ਜਾਂਚ ਕਰਨ ਦਾ ਤਰੀਕਾ:

- 1 ਇੱਕ ਛੋਟਾ ਚਮਚ ਹਲਦੀ ਪਾਣੀ ਦੇ ਇੱਕ ਪਾਰਦਰਸ਼ੀ ਗਲਾਸ ਵਿੱਚ ਪਾਓ।
- 2 ਕੁਦਰਤੀ ਹਲਦੀ ਪਾਊਡਰ ਹੇਠਾਂ ਬੈਠਦੇ ਹੋਏ ਹਲਕਾ ਪੀਲਾ ਰੰਗ ਛੱਡਦਾ ਹੈ।
- 3 ਮਿਲਾਵਟੀ ਹਲਦੀ ਪਾਊਡਰ ਹੇਠਾਂ ਬੈਠਦੇ ਹੋਏ ਪਾਣੀ ਵਿੱਚ ਗਹਿਰਾ ਪੀਲਾ ਰੰਗ ਛੱਡਦਾ ਹੈ।

ਜਾਂਚ / ਟੈਸਟ 20

## ਹਲਦੀ ਪਾਊਡਰ ਵਿੱਚ ਨਕਲੀ / ਮਿਲਾਵਟੀ ਦਾ ਪਤਾ ਲਗਾਉਣਾ



ਸੁੱਧ



ਮਿਲਾਵਟੀ

ਜਾਂਚ / ਟੈਸਟ 21

ਪੀਸੇ ਹੋਏ ਮਸਾਲਿਆਂ ਵਿੱਚ ਲੱਕੜੀ ਦਾ ਚੂਰਾ ਅਤੇ ਬਰੀਕ ਚੋਕੇ ਦਾ ਪਤਾ ਲਗਾਉਣਾ

ਜਾਂਚ ਕਰਨ ਦਾ ਤਰੀਕਾ:

- 1 ਇੱਕ ਪਾਰਦਰਸ਼ੀ ਗਲਾਸ ਵਿੱਚ ਪਾਣੀ ਲਓ।
- 2 ਪਾਣੀ ਦੀ ਸਤ੍ਹਾਂ ਉੱਪਰ ਪੀਸਿਆ ਹੋਇਆ ਮਸਾਲਾ ਪਾਓ।
- 3 ਸ਼ੁੱਧ ਮਸਾਲਾ ਹੋਇਆ ਤਾਂ ਪਾਣੀ ਦੀ ਸਤ੍ਹਾਂ ਉੱਪਰ ਕੁਝ ਨਹੀਂ ਰਹੇਗਾ।
- 4 ਜੇਕਰ ਮਸਾਲਾ ਮਿਲਾਵਟੀ ਹੋਇਆ ਤਾਂ ਲੱਕੜੀ ਦਾ ਚੂਰਾ / ਬਰੀਕ ਚੂਰਾ ਪਾਣੀ ਉੱਤੇ ਤੈਰਦਾ ਰਹੇਗਾ।

ਜਾਂਚ / ਟੈਸਟ 21

ਪੀਸੇ ਹੋਏ ਮਸਾਲਿਆਂ ਵਿੱਚ ਲੱਕੜੀ ਦਾ ਚੂਰਾ ਅਤੇ ਬਰੀਕ ਚੋਕੇ ਦਾ ਪਤਾ ਲਗਾਉਣਾ



ਸ਼ੁੱਧ



ਮਿਲਾਵਟੀ

## ਜਾਂਚ / ਟੈਸਟ 22

ਸਾਬੁਤ ਮਸਾਲਿਆ ਵਿੱਚ ਬਾਹਰੀ ਚੀਜ਼ਾਂ (ਪੂਲ, ਮਿੱਟੀ, ਦਾਣੇ, ਪੱਥਰ, ਭੁੰਸਾ, ਖਰਪਤਵਾਰ, ਕਸ਼ਤੀਗ੍ਰਸਤ ਦਾਣਾ, ਘੁੱਣ ਲੱਗੇ ਦਾਣੇ, ਕੀੜੇ, ਚੂਹੇ ਦੇ ਵਾਲ ਅਤੇ ਮਲ) ਦਾ ਪਤਾ ਲਗਾਉਣਾ

## ਜਾਂਚ ਕਰਨ ਦਾ ਤਰੀਕਾ:

- 1 ਕੱਚ ਦੀ ਪਲੇਟ ਵਿੱਚ ਥੋੜ੍ਹਾ ਜਿਹਾ ਨਮੂਨਾ ਲਓ।
- 2 ਅਸੁੱਧੀਆਂ ਦੀ ਅੱਖਾਂ ਨਾਲ ਪਰਖ ਕਰੋ।
- 3 ਸੁੱਧ ਮਸਾਲੇ ਵਿੱਚ ਉਪਰੋਕਤ ਅਸੁੱਧੀਆਂ ਨਹੀਂ ਹੋਣਗੀਆਂ।
- 4 ਮਿਲਾਵਟੀ ਜਾਂ ਖਰਾਬ ਮਸਾਲੇ ਵਿੱਚ ਅਸੁੱਧੀਆਂ ਦਿਖਾਈ ਦੇ ਜਾਦੀਆਂ ਹਨ।

## ਜਾਂਚ / ਟੈਸਟ 22

ਸਾਬੁਤ ਮਸਾਲਿਆ ਵਿੱਚ ਬਾਹਰੀ ਚੀਜ਼ਾਂ (ਪੂਲ, ਮਿੱਟੀ, ਦਾਣੇ, ਪੱਥਰ, ਭੁੰਸਾ, ਖਰਪਤਵਾਰ, ਕਸ਼ਤੀਗ੍ਰਸਤ ਦਾਣਾ, ਘੁੱਣ ਲੱਗੇ ਦਾਣੇ, ਕੀੜੇ, ਚੂਹੇ ਦੇ ਵਾਲ ਅਤੇ ਮਲ) ਦਾ ਪਤਾ ਲਗਾਉਣਾ



ਸੁੱਧ



ਮਿਲਾਵਟੀ

ਜਾਂਚ / ਟੈਸਟ 23

## ਸੌਂਫ ਵਿੱਚ ਜ਼ੀਰੇ ਦਾ ਪਤਾ ਲਗਾਉਣਾ

## ਜਾਂਚ ਕਰਨ ਦਾ ਤਰੀਕਾ:

- 1 ਕੱਚ ਦੀ ਪਲੇਟ ਵਿੱਚ ਸੌਂਫ ਦੇ ਨਮੂਨੇ ਦੀ ਥੋੜੀ ਜਿਹੀ ਮਾਤਰਾ ਲਓ।
- 2 ਵੇਖੋ ਕਿ ਉਸ ਵਿੱਚ ਜ਼ੀਰਾ ਤਾਂ ਨਹੀਂ ਮਿਲਿਆ ਹੋਇਆ।
- 3 ਬਾਰੀਕੀ ਨਾਲ ਵੇਖ ਕਿ ਇਸ ਵਿੱਚੋਂ ਜ਼ੀਰਾ ਕੱਢਿਆ ਜਾ ਸਕਦਾ ਹੈ।

ਜਾਂਚ / ਟੈਸਟ 23

## ਸੌਂਫ ਵਿੱਚ ਜ਼ੀਰੇ ਦਾ ਪਤਾ ਲਗਾਉਣਾ



ਸੌਂਫ



ਜ਼ੀਰਾ



## ਜਾਂਚ / ਟੈਸਟ 24

ਹਰੀ ਸਬਜ਼ੀਆਂ ਜਿਵੇਂ ਕਰੇਲਾ, ਹਰੀ ਮਿਰਚ ਅਤੇ ਹੋਰ ਵਿੱਚ ਨਕਲੀ / ਮਿਲਾਵਟੀ ਰੰਗ ਦਾ ਪਤਾ ਲਗਾਉਣਾ

ਜਾਂਚ ਕਰਨ ਦਾ ਤਰੀਕਾ:

- 1 ਪਾਣੀ ਜਾਂ ਬਨਸਪਤੀ ਵਿੱਚ ਗਿੱਲਾ ਰੂਈ ਦਾ ਇੱਕ ਟੁੱਕੜਾ ਲਓ। (ਟੈਸਟ ਵੱਖ ਕਰੋ)
- 2 ਇਸਨੂੰ ਹਰੀ ਸਬਜ਼ੀ / ਮਿਰਚ ਦੀ ਬਾਹਰੀ ਸਤ੍ਹਾ ਉੱਤੇ ਰਗੜੋ।
- 3 ਜੇਕਰ ਰੂਈ ਉੱਤੇ ਰੰਗ ਲਗਦਾ ਹੈ ਤਾਂ ਇਸਦਾ ਮਤਲੱਬ ਹੈ ਕਿ ਬਾਹਰਲੀ ਸਤ੍ਹਾ ਨਕਲੀ / ਮਿਲਾਵਟੀ ਰੰਗ ਨਾਲ ਰੰਗੀ ਹੋਈ ਹੈ।

## ਜਾਂਚ / ਟੈਸਟ 24

ਹਰੀ ਸਬਜ਼ੀਆਂ ਜਿਵੇਂ ਕਰੇਲਾ, ਹਰੀ ਮਿਰਚ ਅਤੇ ਹੋਰ ਵਿੱਚ ਨਕਲੀ / ਮਿਲਾਵਟੀ ਰੰਗ ਦਾ ਪਤਾ ਲਗਾਉਣਾ



ਸੁੱਧ



ਮਿਲਾਵਟੀ

ਜਾਂਚ / ਟੈਸਟ 25

## ਹਰੇ ਮਟਰ ਵਿੱਚ ਨਕਲੀ ਰੰਗ ਦਾ ਪਤਾ ਲਗਾਉਣਾ

## ਜਾਂਚ ਕਰਨ ਦਾ ਤਰੀਕਾ:

- 1 ਹਰੇ ਮਟਰ ਦੇ ਕੁਝ ਦਾਣੇ ਪਾਰਦਰਸ਼ੀ ਗਲਾਸ ਵਿੱਚ ਪਾਓ।
- 2 ਇਸ ਵਿੱਚ ਪਾਣੀ ਪਾਓ ਅਤੇ ਚੰਗੀ ਤਰ੍ਹਾਂ ਹਿਲਾਓ।
- 3 ਇਸਨੂੰ ਅੱਧੇ ਘੰਟੇ ਤੱਕ ਰਹਿਣ ਦਿਓ।
- 4 ਪਾਣੀ ਵਿੱਚ ਨਕਲੀ ਰੰਗ ਸਪੱਸ਼ਟ ਰੂਪ ਵਿੱਚ ਦਿੱਖਣ ਲਗੇਗਾ। ਜੇ ਰੰਗ ਹੋਣ ਦਾ ਪ੍ਰਮਾਣ ਹੈ।

ਜਾਂਚ / ਟੈਸਟ 25

## ਹਰੇ ਮਟਰ ਵਿੱਚ ਨਕਲੀ ਰੰਗ ਦਾ ਪਤਾ ਲਗਾਉਣਾ



ਸ਼ੁੱਧ



ਮਿਲਾਵਟੀ

ਜਾਂਚ / ਟੈਸਟ 26

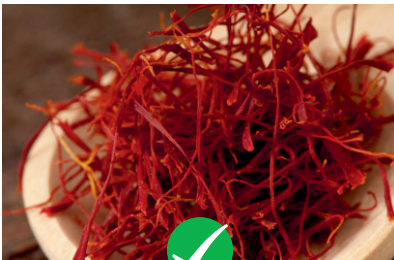
## ਕੇਸਰ ਵਿੱਚ ਮੱਕੇ ਦੇ ਸੁੱਕੇ, ਰੰਗੇ ਹੋਏ ਰੇਸ਼ੇ ਦਾ ਪਤਾ ਲਗਾਉਣਾ

### ਜਾਂਚ ਕਰਨ ਦਾ ਤਰੀਕਾ:

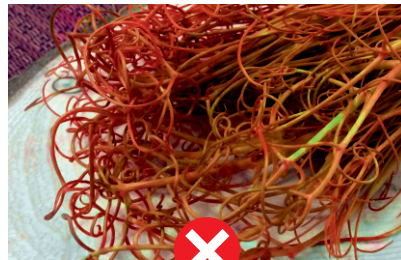
- 1 ਅਸਲੀ ਕੇਸਰ ਨਕਲੀ ਦੀ ਤਰ੍ਹਾਂ ਸੌਖ ਨਾਲ ਨਹੀਂ ਟੁੱਟੇਗਾ। ਨਕਲੀ ਕੇਸਰ ਬਣਾਉਣ ਲਈ ਮੱਕੇ ਦੇ ਰੇਸ਼ੇ ਨੂੰ ਚੀਨੀ ਵਿੱਚ ਪਾ ਕੇ ਰੰਗਿਆ ਜਾਂਦਾ ਹੈ।
- 2 ਇੱਕ ਪਾਰਦਰਸ਼ੀ ਗਲਾਸ ਵਿੱਚ ਪਾਣੀ ਲਓ ਅਤੇ ਥੋੜ੍ਹਾ ਜਿਹਾ ਕੇਸਰ ਪਾਓ।
- 3 ਜੇਕਰ ਕੇਸਰ ਰੰਗਿਆ ਹੋਇਆ ਹੋਵੇਗਾ ਤਾਂ ਮਿਲਾਵਟੀ ਰੰਗ ਪਾਣੀ ਵਿੱਚ ਤੇਜ਼ੀ ਨਾਲ ਘੁੱਲ ਜਾਵੇਗਾ। ਸੁੱਧ ਕੇਸਰ ਦਾ ਟੁਕੜਾ ਪਾਣੀ ਵਿੱਚ ਘੁੱਲੇਗਾ ਅਤੇ ਇਸਦਾ ਕੇਸਰੀਆ ਰੰਗ ਤੱਦ ਤੱਕ ਛੁੱਟਦਾ ਰਹੇਗਾ ਜਦ ਤੱਕ ਇਸ ਵਿੱਚ ਕੇਸਰ ਹੈ।

ਜਾਂਚ / ਟੈਸਟ 26

## ਕੇਸਰ ਵਿੱਚ ਮੱਕੇ ਦੇ ਸੁੱਕੇ, ਰੰਗੇ ਹੋਏ ਰੇਸ਼ੇ ਦਾ ਪਤਾ ਲਗਾਉਣਾ



ਕੇਸਰ



ਰੰਗੇ ਹੋਏ ਮੱਕੇ ਦੇ ਰੇਸ਼ੇ

ਜਾਂਚ / ਟੈਸਟ 27

## ਆਯੋਡੀਨ ਯੁਕਤ ਨਮਕ ਵਿੱਚ ਸਫੇਦ ਪਾਊਡਰ ਦਾ ਪਤਾ ਲਗਾਉਣਾ

## ਜਾਂਚ ਕਰਨ ਦਾ ਤਰੀਕਾ:

- 1 ਪਾਣੀ ਦੇ ਗਲਾਸ ਵਿੱਚ ਇੱਕ ਚੌਥਾਈ ਚੱਮਚ ਨਮਕ ਦਾ ਨਮੂਨਾ ਪਾਓ।
- 2 ਸ਼ੁੱਧ ਨਮਕ ਪੂਰੀ ਤਰ੍ਹਾਂ ਘੁੱਲ ਜਾਂਦਾ ਹੈ ਅਤੇ ਸਾਫ਼ ਘੋਲ ਬਣਦਾ ਹੈ ਜਦ ਕਿ ਨਮਕ ਵਿੱਚ ਮਿਲੇ ਐਂਟੀ ਕੁਕਿੰਗ ਕਣਾਂ ਕਾਰਨ ਘੋਲ ਧੁੰਧਲਾ ਰਹਿੰਦਾ ਹੈ।
- 3 ਜੇਕਰ ਨਮਕ ਵਿੱਚ ਮਿਲਾਵਟ ਹੋਵੇ ਤਾਂ ਘੋਲ ਸੰਘਣਾ ਹੋ ਜਾਂਦਾ ਹੈ ਅਤੇ ਚਾਕ ਪਾਊਡਰ ਅਤੇ ਹੋਰ ਅਘੁੱਲਣਸ਼ੀਲ ਅਸੁੱਧੀਆਂ ਦੀ ਹੋਂਦ ਕਾਰਨ ਇਹ ਦੁੱਧੀਆ ਲੱਗਦਾ ਹੈ ਅਤੇ ਥੋੜ੍ਹੀ ਦੇਰ ਬਾਅਦ ਹੇਠਾਂ ਇੱਕਠਾਂ ਹੋ ਜਾਵੇਗਾ।

ਜਾਂਚ / ਟੈਸਟ 27

## ਆਯੋਡੀਨ ਯੁਕਤ ਨਮਕ ਵਿੱਚ ਸਫੇਦ ਪਾਊਡਰ ਦਾ ਪਤਾ ਲਗਾਉਣਾ



ਸ਼ੁੱਧ



ਮਿਲਾਵਟੀ

ਜਾਂਚ / ਟੈਸਟ 28

## ਸਧਾਰਨ ਅਤੇ ਆਯੋਡੀਨ ਯੁਕਤ ਨਮਕ ਵਿਚਲੇ ਗੁਣ ਦੇਸ਼ ਪਛਾਨਣਾ

### ਜਾਂਚ ਕਰਨ ਦਾ ਤਰੀਕਾ:

- 1 ਆਲੂ ਨੂੰ ਦੋ ਟੁੱਕੜਿਆਂ ਵਿੱਚ ਕੱਟੋ ਅਤੇ ਇਸ ਉੱਤੇ ਨਮਕ ਪਾ ਦਿਓ। ਇੱਕ ਮਿੰਟ ਇੰਤਜ਼ਾਰ ਕਰੋ।
- 2 ਦੋ ਬੂੰਦ ਨਿੰਬੂ ਦਾ ਰਸ ਪਾਓ।
- 3 ਜੇਕਰ ਨਮਕ ਆਯੋਡੀਨ ਯੁਕਤ ਹੋਇਆ ਤਾਂ ਨੀਲਾ ਰੰਗ ਬਣੇਗਾ।
- 4 ਸਧਾਰਨ ਨਮਕ ਨਾਲ ਰੰਗ ਨੀਲਾ ਨਹੀਂ ਬਣੇਗਾ।

ਜਾਂਚ / ਟੈਸਟ 28

## ਸਧਾਰਨ ਅਤੇ ਆਯੋਡੀਨ ਯੁਕਤ ਨਮਕ ਵਿਚਲੇ ਗੁਣ ਦੇਸ਼ ਪਛਾਨਣਾ



ਆਯੋਡੀਨ ਯੁਕਤ ਨਮਕ



ਸਧਾਰਨ ਨਮਕ

ਜਾਂਚ / ਟੈਸਟ 29

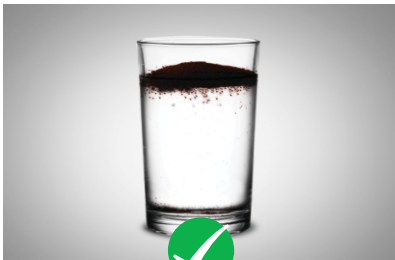
## ਕਾਫ਼ੀ ਪਾਊਡਰ ਵਿੱਚ ਮਿੱਟੀ ਦਾ ਪਤਾ ਲਗਾਉਣਾ

## ਜਾਂਚ ਕਰਨ ਦਾ ਤਰੀਕਾ:

- 1 ਇੱਕ ਪਾਰਦਰਸ਼ੀ ਪਾਣੀ ਦੇ ਗਿਲਾਸ ਵਿੱਚ ਅੱਧਾ ਚੱਮਚ ਕਾਫ਼ੀ ਪਾਊਡਰ ਪਾਓ।
- 2 ਇੱਕ ਮਿੰਟ ਤੱਕ ਘੋਲ ਨੂੰ ਹਿਲਾਓ ਅਤੇ 5 ਮਿੰਟ ਲਈ ਰੱਖ ਦਿਓ।
- 3 ਜੇਕਰ ਕਾਫ਼ੀ ਸ਼ੁੱਧ ਹੋਈ ਤਾਂ ਮਿੱਟੀ ਦੀ ਹੋਂਦ ਨਹੀਂ ਦਿਖੇਗੀ।
- 4 ਜੇਕਰ ਮਿੱਟੀ ਹੋਈ ਤਾਂ ਵੱਖ ਹੋ ਕੇ ਹੇਠਾਂ ਜੰਮ ਜਾਵੇਗੀ।

ਜਾਂਚ / ਟੈਸਟ 29

## ਕਾਫ਼ੀ ਪਾਊਡਰ ਵਿੱਚ ਮਿੱਟੀ ਦਾ ਪਤਾ ਲਗਾਉਣਾ



ਸ਼ੁੱਧ



ਮਿਲਾਵਟੀ

ਜਾਂਚ / ਟੈਸਟ 30

## ਸੁਪਾਰੀ ਪਾਨ ਮਸਾਲੇ ਵਿੱਚ ਰੰਗ ਦਾ ਪਤਾ ਲਗਾਉਣਾ

### ਜਾਂਚ ਕਰਨ ਦਾ ਤਰੀਕਾ:

- 1 ਇੱਕ ਪਾਣੀ ਦੇ ਗਿਲਾਸ ਵਿੱਚ ਥੋੜ੍ਹਾ ਜਿਹਾ ਸੁਪਾਰੀ ਪਾਨ ਮਸਾਲਾ ਪਾਓ।
- 2 ਮਸਾਲਾ ਸੁੱਧ ਹੋਇਆ ਤਾਂ ਪਾਣੀ ਵਿੱਚ ਕੋਈ ਰੰਗ ਨਹੀਂ ਦਿਖੇਗਾ।
- 3 ਜੇਕਰ ਮਿਲਾਵਟੀ ਹੋਇਆ ਤਾਂ ਰੰਗ ਤੁਰੰਤ ਪਾਣੀ ਵਿੱਚ ਘੁੱਲ ਜਾਵੇਗਾ।

ਜਾਂਚ / ਟੈਸਟ 30

## ਸੁਪਾਰੀ ਪਾਨ ਮਸਾਲੇ ਵਿੱਚ ਰੰਗ ਦਾ ਪਤਾ ਲਗਾਉਣਾ



ਸੁੱਧ



ਮਿਲਾਵਟੀ

ਜਾਂਚ / ਟੈਸਟ 31

## ਚਾਹ ਦੇ ਪੱਤਿਆਂ ਵਿੱਚ ਬਚੀ ਹੋਈ ਚਾਹ ਦਾ ਪਤਾ ਲਗਾਉਣਾ

### ਜਾਂਚ ਕਰਨ ਦਾ ਤਰੀਕਾ:

- 1 ਫਿਲਟਰ ਪੇਪਰ ਲਓ ਅਤੇ ਕੁਝ ਚਾਹ ਦੇ ਪੱਤੇ ਫੈਲਾਓ।
- 2 ਫਿਲਟਰ ਪੇਪਰ ਨੂੰ ਗਿੱਲਾ ਕਰਨ ਲਈ ਪਾਣੀ ਛਿੜਕੋ।
- 3 ਫਿਲਟਰ ਪੇਪਰ ਨੂੰ ਚੱਲਦੇ ਪਾਣੀ ਹੇਠਾਂ ਧੋਵੋ ਅਤੇ ਦਾਗਾਂ ਨੂੰ ਰੌਸ਼ਨੀ ਵਿੱਚ ਦੇਖੋ।
- 4 ਸੁੱਧ ਚਾਹ ਦੇ ਪੱਤੇ ਫਿਲਟਰ ਪੇਪਰ ਤੇ ਦਾਗ ਨਹੀਂ ਛੱਡਣਗੇ।
- 5 ਜੇ ਕੋਲਾ ਤਾਰ ਮੌਜੂਦ ਹੈ ਤਾਂ ਇਹ ਫਿਲਟਰ ਪੇਪਰ ਤੇ ਤੁਰੰਤ ਦਾਗ ਲਗਾ ਦੇਵੇਗਾ।

ਜਾਂਚ / ਟੈਸਟ 31

## ਚਾਹ ਦੇ ਪੱਤਿਆਂ ਵਿੱਚ ਬਚੀ ਹੋਈ ਚਾਹ ਦਾ ਪਤਾ ਲਗਾਉਣਾ



ਸੁੱਧ



ਮਿਲਾਵਟੀ



ਜਾਂਚ / ਟੈਸਟ 32

## ਚਾਹ ਪੱਤੀ ਵਿੱਚ ਲੋਹੇ ਦੇ ਬੁਰਾਦੇ ਦਾ ਪਤਾ ਲਗਾਉਣਾ

### ਜਾਂਚ ਕਰਨ ਦਾ ਤਰੀਕਾ:

- 1 ਕੱਚ ਦੀ ਇੱਕ ਪਲੇਟ ਵਿੱਚ ਥੋੜ੍ਹੀ ਜਿਹੀ ਚਾਹ ਪੱਤੀ ਲਓ।
- 2 ਚਾਹ ਪੱਤੀ ਦੇ ਕੋਲ ਇੱਕ ਚੁੰਬਕ ਘੁਮਾਓ।
- 3 ਜੇਕਰ ਪੱਤੀ ਸੁੱਪ ਹੋਈ ਤਾਂ ਚੁੰਬਕ ਉੱਤੇ ਲੋਹੇ ਦਾ ਬੁਰਾਦਾ ਨਹੀਂ ਚਿਪਕੇਗਾ।
- 4 ਜੇਕਰ ਮਿਲਾਵਟੀ ਹੋਈ ਤਾਂ ਚੁੰਬਕ ਉੱਪਰ ਲੋਹੇ ਦੇ ਕਣ ਚਿਪਕਣਗੇ।

ਜਾਂਚ / ਟੈਸਟ 32

## ਚਾਹ ਪੱਤੀ ਵਿੱਚ ਲੋਹੇ ਦੇ ਬੁਰਾਦੇ ਦਾ ਪਤਾ ਲਗਾਉਣਾ



ਸੁੱਪ



ਮਿਲਾਵਟੀ

## ਜਾਂਚ / ਟੈਸਟ 33

## ਸ਼ੱਕਰਕੰਦੀ ਵਿੱਚ ਨਕਲੀ / ਮਿਲਾਵਟੀ ਰੰਗ ਦਾ ਪਤਾ ਲਗਾਉਣਾ

- 1 ਪਾਣੀ ਜਾਂ ਬਨਸਪਤੀ ਵਿੱਚ ਗਿੱਲਾ ਰੂਈ ਦਾ ਇੱਕ ਟੁੱਕੜਾ ਲਓ।
- 2 ਇਸਨੂੰ ਸ਼ੱਕਰਕੰਦੀ ਦੀ ਬਾਹਰੀ ਸਤ੍ਹਾ ਉੱਤੇ ਰਗੜੋ।
- 3 ਜੇਕਰ ਰੂਈ ਉੱਤੇ ਰੰਗ ਲਗਦਾ ਹੈ ਤਾਂ ਇਸਦਾ ਮਤਲੱਬ ਹੈ ਕਿ ਬਾਹਰਲੀ ਸਤ੍ਹਾ ਨਕਲੀ / ਮਿਲਾਵਟੀ ਰੰਗ ਨਾਲ ਰੰਗੀ ਹੋਈ ਹੈ।

## ਜਾਂਚ / ਟੈਸਟ 33

## ਸ਼ੱਕਰਕੰਦੀ ਵਿੱਚ ਨਕਲੀ / ਮਿਲਾਵਟੀ ਰੰਗ ਦਾ ਪਤਾ ਲਗਾਉਣਾ



ਸ਼ੱਧ



ਮਿਲਾਵਟੀ



ਫੂਡ ਸੇਫਟੀ ਅਤੇ ਸਟੈਂਡਰਡ  
ਅਥਾਰਟੀ ਆਫ ਇੰਡੀਆ

ਵਿਸ਼ਵਾਸ ਦਾ ਵਾਅਦਾ, ਸੁਰੱਖਿਅਤ ਅਤੇ ਪੌਸ਼ਟਿਕ ਭੋਜਨ ਦਾ ਭਰੋਸਾ  
ਸਿਹਤ ਅਤੇ ਪਰਿਵਾਰ ਕਲਿਆਣ ਵਿਭਾਗ, ਭਾਰਤ ਸਰਕਾਰ

ਐੱਫ.ਡੀ.ਏ. (FDA) ਭਵਨ, ਬਾਲ ਭਵਨ ਦੇ ਕੋਲ ਕੋਟਲਾ ਰੋਡ, ਨਵੀਂ ਦਿੱਲੀ 110002, ਭਾਰਤ

ਸੰਪਰਕ: 1800112100, ਫੈਕਸ 011-23220994

ਈ-ਮੇਲ: [iec@fssai.gov.in](mailto:iec@fssai.gov.in), ਵੈੱਬਸਾਈਟ: [www-fssai-gov-in](http://www-fssai-gov-in)